



RESILIENCE BY DESIGN

# LOGISTIK & VERKEHR

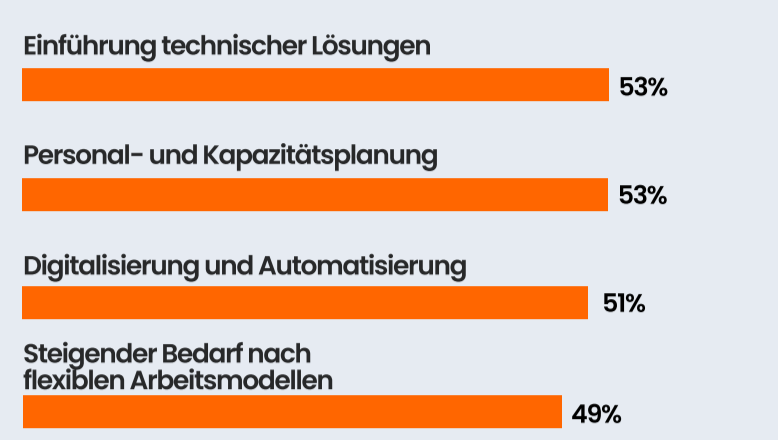
## Preparedness Gap

Zwischen Herausforderung und Vorbereitung klafft eine Lücke

Europäische Unternehmen befinden sich in einer noch nie dagewesenen Phase gleichzeitiger Umbrüche – von digitaler Transformation und demografischem Wandel bis hin zu geopolitischer Instabilität und wirtschaftlicher Unsicherheit. In diesem Umfeld ist Resilienz kein „Nice-to-have“ mehr, sondern der entscheidende Unterschied zwischen Erfolg und Bedeutungslosigkeit.

Die ATOSS FutureWorks Studie untersucht das Zusammenspiel von Herausforderungen, Vorbereitung und strategischen Maßnahmen in einer Zeit der Multi-Transformation und wirft einen vertiefenden Blick auf die Transport- und Logistikbranche. Hierzu wurden mehr als 59 Führungskräfte aus der Branche befragt.

## 6 große Herausforderungen



DIE TREIBER DER RESILIENZ

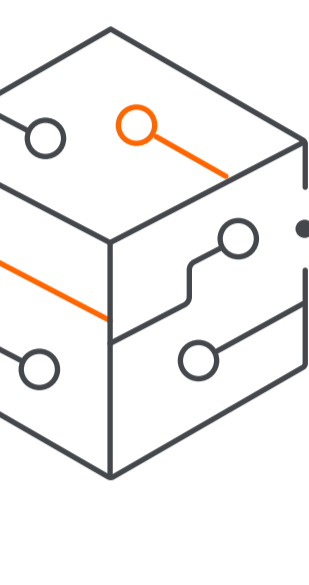
# Preparedness Gap

Unternehmen aus der Transport- und Logistikbranche sind sich der Lage bewusst, aber die Vorbereitung hinkt hinterher

Logistik- und Transportunternehmen stehen gleichzeitig vor sechs großen Herausforderungen, die alle als bedeutend oder schwerwiegend empfunden werden:

# 20%

fühlen sich im Durchschnitt auf diese Herausforderungen vollständig vorbereitet.



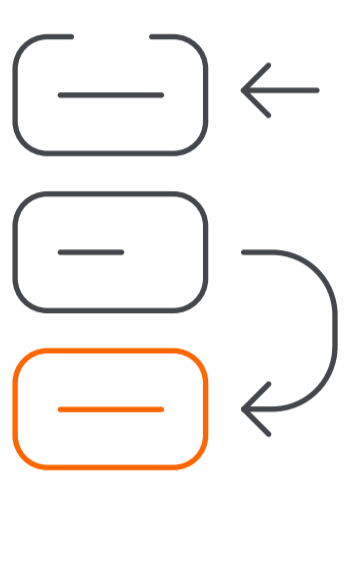
## Technologie

Treibt die Transformation von Unternehmen voran und verbessert die organisatorischen Fähigkeiten durch Automatisierung, digitale Innovation und KI. Technologie dient als grundlegender Wegbereiter für Effizienz, Wettbewerbsvorteil und zukunftsfähige Geschäftsmodelle.



## Workforce

Konzentriert sich auf Menschen als zentralen Treiber der Resilienz durch strategische Talententwicklung, flexible Beschäftigungsmodelle und integrative Strukturen. Diese Dimension stärkt Unternehmen, indem sie die Mitarbeiterbindung und das Wohlbefinden der Mitarbeitenden verbessert und ihre Fähigkeit, mit Veränderungen umzugehen, stärkt.



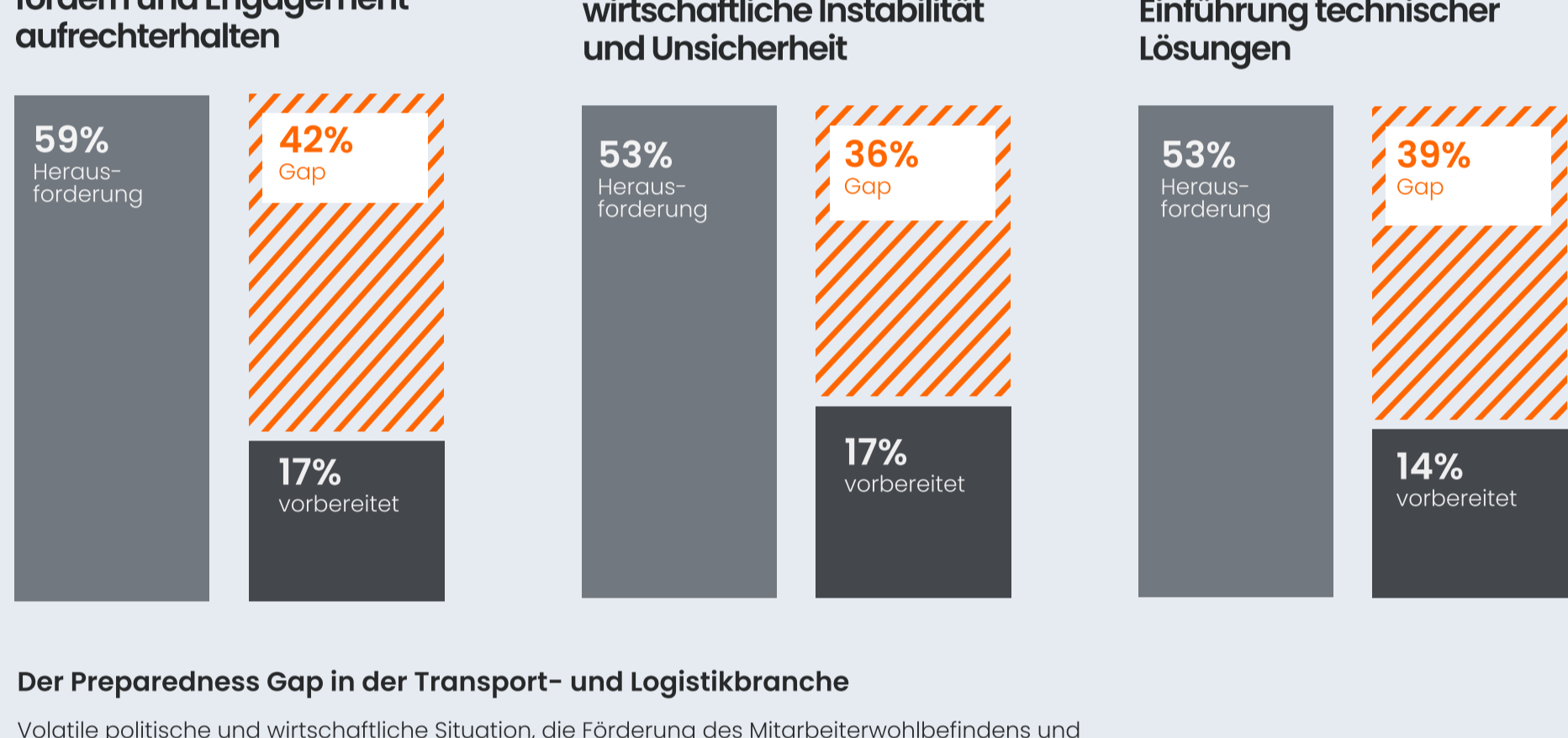
## Organisation

Schafft den strategischen Rahmen für Agilität durch proaktive Planung, Leistungsmessungssysteme und Führungs-kräfteentwicklung. Die organisatorischen Fähigkeiten bestimmen die Fähigkeit eines Unternehmens, Disruptionen zu antizipieren, darauf zu reagieren und sie zu nutzen.



## Das Mitarbeiterwohlbefinden ist die größte Herausforderung mit der geringsten Vorbereitung

Die drei größten Herausforderungen im Vergleich zur wahrgenommenen Vorbereitung:



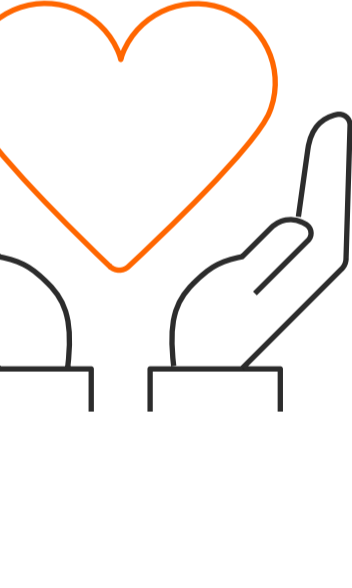
**Der Preparedness Gap in der Transport- und Logistikbranche**  
Volatile politische und wirtschaftliche Situation, die Förderung des Mitarbeiterwohlbefindens und Herausforderungen bei der Einführung technischer Lösungen setzen die Branche unter Druck. Trotzdem gelingt es vielen nicht, sich wirksam darauf vorzubereiten und es entsteht eine gefährliche Lücke zwischen Anspruch und Zukunftsfähigkeit.

BEWÄHRTE HEBEL FÜR MEHR ORGANISATORISCHE RESILIENZ

# Closing the Gap

## Die wirksamsten Maßnahmen für den Transport- und Logistiksektor

Unternehmen, die in die richtigen Workforce Management Maßnahmen investieren, können ihre Vorbereitung deutlich verbessern. Verschiedene Maßnahmen, einzeln angewendet oder kombiniert führen zu überdurchschnittlichen Verbesserungen in der Vorbereitung – einige lassen sich zudem kurzfristig umsetzen.



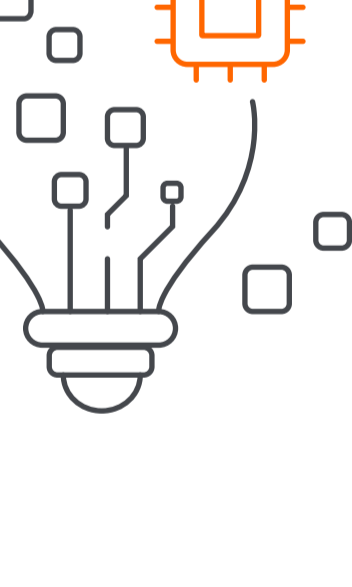
## Mitarbeiterwohlbefinden

- Reverse Mentoring (d. h. jüngere Mitarbeitende tauschen ihre Fähigkeiten und Perspektiven mit leitenden Mitarbeitenden aus)
- Schulungen zu Technologie-Richtlinien und -Vorschriften
- Best Practices für hybrides Arbeiten
- Schulungen zu psychischer Gesundheit und Wohlbefinden
- Richtlinien für Remote-Arbeit



## Politische und wirtschaftliche Instabilität

- KI-gestützte Prognosetools
- Schulungen zu Leistungsbewertungs-Analyse- und Prognosetools
- Schulungen zu Diversität, Gleichberechtigung und Inklusion (DEI) sowie zu Führung
- Dezentralisiertes Geschäftsmodell



## Einführung technischer Lösungen

- Weiterbildungsprogramme für neue Aufgabenbereiche
- KI-gestützte Prognosetools
- Schulungen zu Technologie-Richtlinien und -Vorschriften
- Schulungen zu Leistungsbewertungs-Analyse- und Prognosetools
- Etablierung einer proaktiven Denkweise im Unternehmen
- Dezentralisiertes Geschäftsmodell



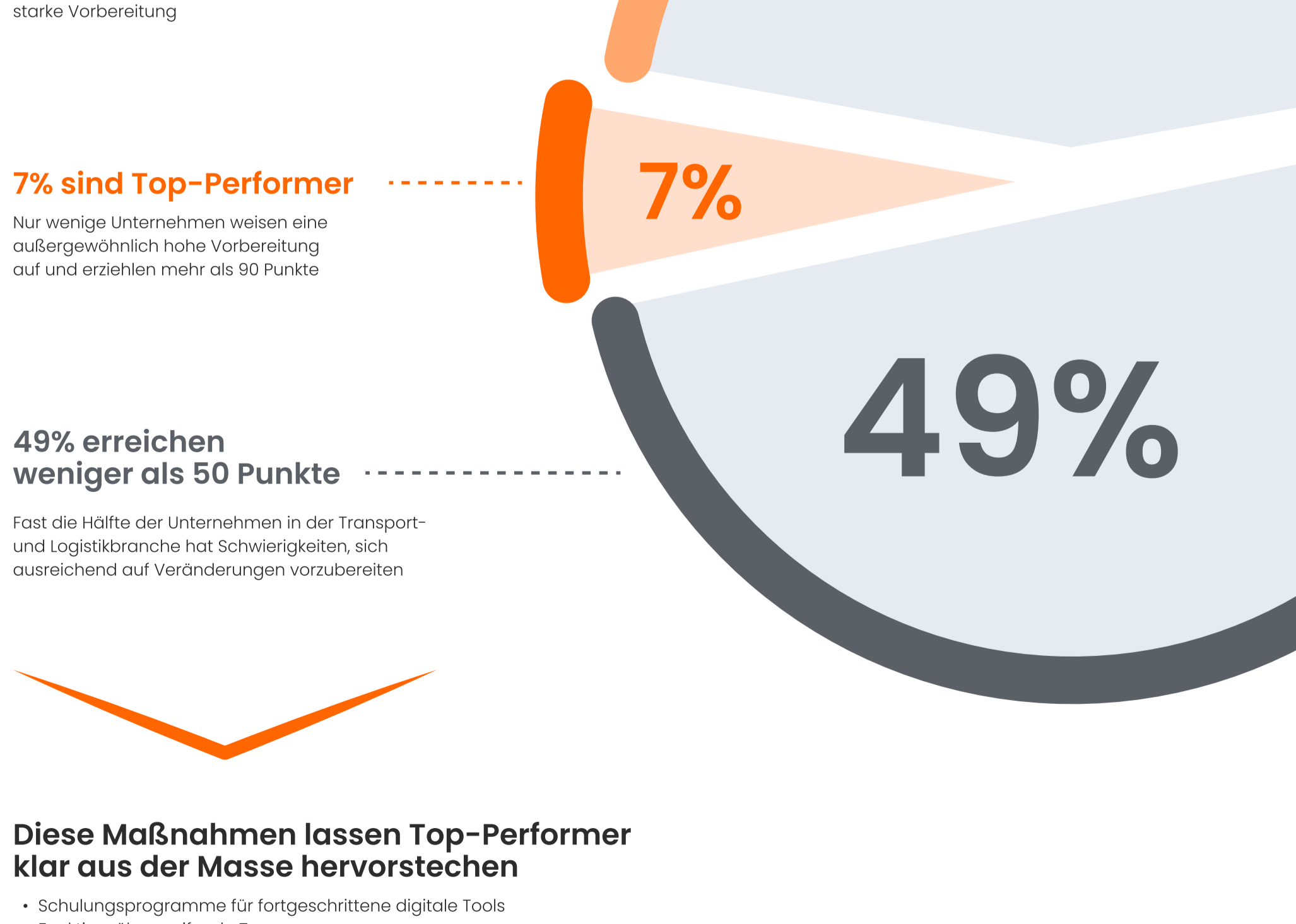
WAS MACHEN LEISTUNGSSTARKE UNTERNEHMEN ANDERS?

# Resilience-Preparedness-Index

Nur 7 % der Unternehmen im europäischen Transport- und Logistiksektor zählen zu den Top-Performern

Branchenübergreifend setzen Top-Performer unter anderem häufiger auf daten- und KI-basierte Zukunftsprognosen, haben einen strategischen Fokus auf Weiterbildung und betrachten Veränderung als Chance, statt als Hindernis.

Wie sieht das für die Transport- und Logistikbranche aus?



**44% liegen über 50 Punkten** -----  
Fast die Hälfte zeigt eine mittlere bis starke Vorbereitung

**7% sind Top-Performer** -----  
Nur wenige Unternehmen weisen eine außergewöhnlich hohe Vorbereitung auf und erzielen mehr als 90 Punkte

**49% erreichen weniger als 50 Punkte** -----  
Fast die Hälfte der Unternehmen hat Schwierigkeiten, sich ausreichend auf Veränderungen vorzubereiten

## Diese Maßnahmen lassen Top-Performer klar aus der Masse hervorstechen

- Schulungsprogramme für fortgeschrittene digitale Tools
- Funktionsübergreifende Teams
- Programme zur Führungskräfteentwicklung und Zukunftsfähigkeit
- Plan, den Schulungsaufwand in den nächsten 5 Jahren zu erhöhen
- Prozesse zur Sicherung des institutionellen Wissens von Mitarbeitenden, die kurz vor dem Ruhestand stehen

## Die Zukunft wartet nicht

Vorbereitung beginnt mit einer Frage: Sind Sie bereit? Resilienz ist keine Reaktion – sie ist eine Entscheidung. Die Zeit zu handeln ist jetzt. Und alles, was Sie brauchen, ist bereits greifbar. Machen Sie den ersten Schritt: [futureworks@atoss.com](mailto:futureworks@atoss.com)

Vollständige Studie gratis [hier](#) herunterladen