



**RESILIENCE BY DESIGN**

**RETAIL**

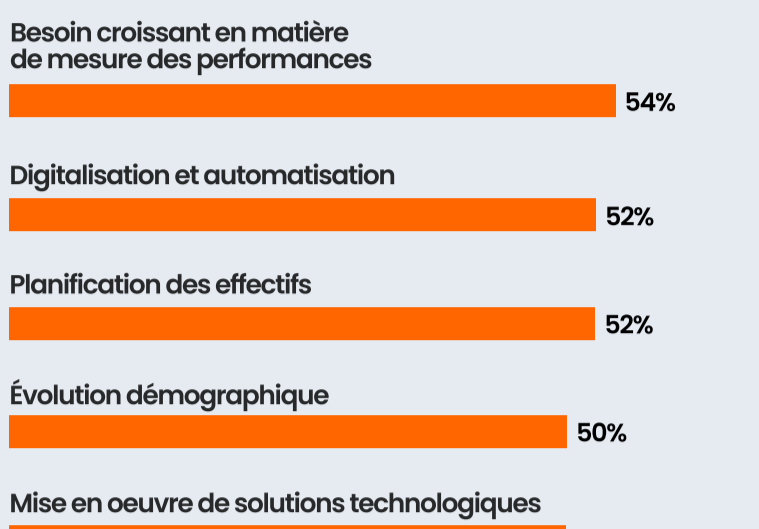
**Le déficit de préparation**

Il existe un fossé entre les défis à relever et la préparation des entreprises

Entre transformation numérique, évolution démographique, instabilité géopolitique et incertitude économique, les entreprises européennes traversent une période sans précédent de bouleversements simultanés. Dans ce contexte, la résilience n'est plus un simple « plus », mais la différence décisive entre succès et échec.

L'étude ATOSS FutureWorks examine l'interaction entre les défis, la préparation et les mesures stratégiques en une période de multi-transformation, et porte un regard approfondi sur le secteur du retail. À cette fin, plus de 46 dirigeants du secteur ont été interrogés.

**6 défis majeurs**



**LES FACTEURS DE RÉSILIENCE**

**Le déficit de préparation**

Les entreprises du retail sont conscientes des défis, mais manquent de préparation

Les entreprises du retail sont confrontées simultanément à six défis majeurs, tous considérés comme importants ou majeurs :

**26%**

en moyenne se sentent complètement préparées face aux défis



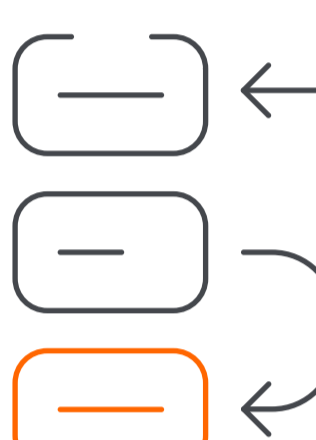
**La technologie**

Stimule la transformation des entreprises et renforce leurs capacités organisationnelles grâce à l'automatisation, l'innovation numérique et l'IA. La technologie est le facilitateur fondamental de l'efficacité, d'avantages compétitifs, et de modèles commerciaux adaptés à l'avenir.



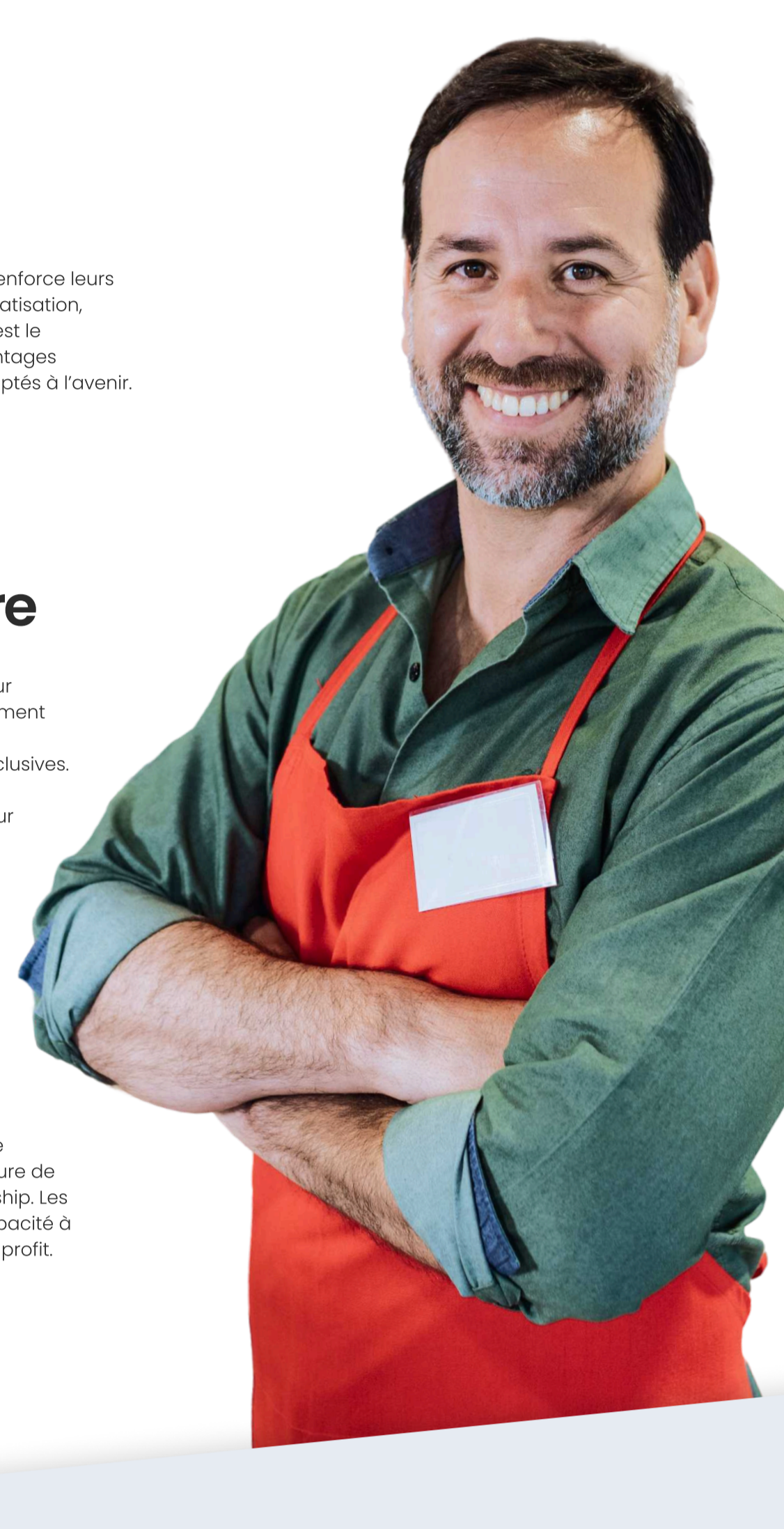
**La main-d'œuvre**

Se concentre sur les employés comme moteur principal de la résilience grâce au développement stratégique des talents, à des modèles d'engagement flexibles et à des structures inclusives. Cela renforce les entreprises en améliorant la fidélisation des employés, leur bien-être, et leur capacité à gérer le changement.



**L'organisation**

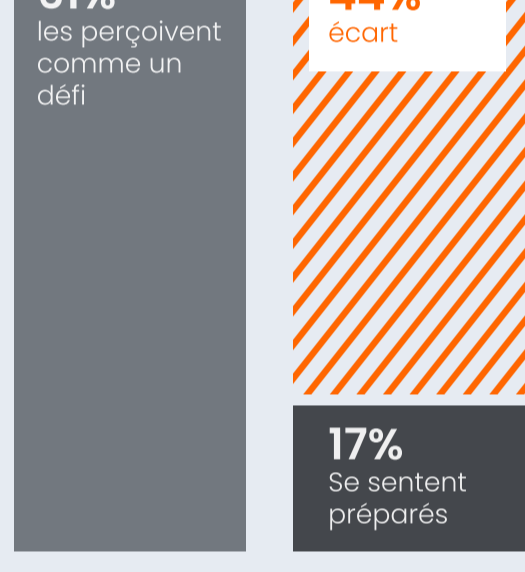
Établit le cadre stratégique de l'agilité par une planification proactive, des systèmes de mesure de performance et le développement du leadership. Les capacités organisationnelles désignent la capacité à anticiper les perturbations, y réagir, et en tirer profit.



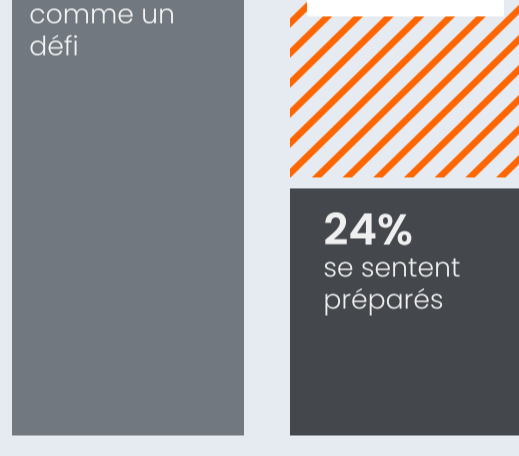
**L'instabilité politique et économique est le plus grand défi, avec le niveau de préparation le plus bas**

Les trois plus grands défis par rapport au niveau de préparation perçu :

**Instabilité et incertitude politiques et économiques actuelles**



**Besoin croissant de mesurer la performance pour faire face à la pression sur les coûts**



**Numérisation croissante des processus et automatisation**



**Le déficit de préparation dans le secteur du retail**

La situation politique et économique instable, la pression sur les coûts ainsi que le retard pris en matière de numérisation mettent le secteur sous pression. Pourtant, nombreux sont ceux qui ne parviennent pas à s'y préparer efficacement, ce qui crée un écart dangereux entre les ambitions et la viabilité future.

**DES SOLUTIONS ÉPROUVÉES POUR PLUS DE RÉSILIENCE ORGANISATIONNELLE**

**Comblers le déficit**

**Les mesures les plus efficaces pour le secteur du retail**

Les entreprises qui investissent dans les bonnes mesures de gestion des effectifs peuvent améliorer considérablement leur niveau de préparation. Diverses mesures, appliquées individuellement ou combinées, permettent d'obtenir des améliorations supérieures à la moyenne en matière de préparation – et certaines peuvent être mises en œuvre rapidement.



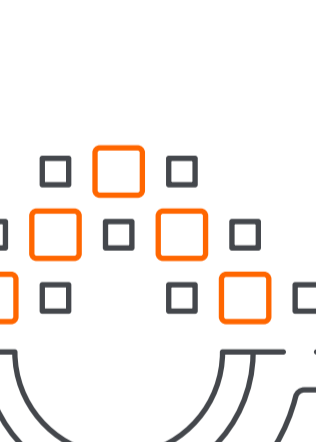
**Instabilité politique et économique**

- Outil de prévision basé sur l'IA
- Formations aux outils d'évaluation des performances, d'analyse et de prévision
- Formations à la diversité, à l'équité et à l'inclusion, et au leadership
- Rapports et indicateurs sur la diversité (ex : écarts salariaux)
- Business Model décentralisé



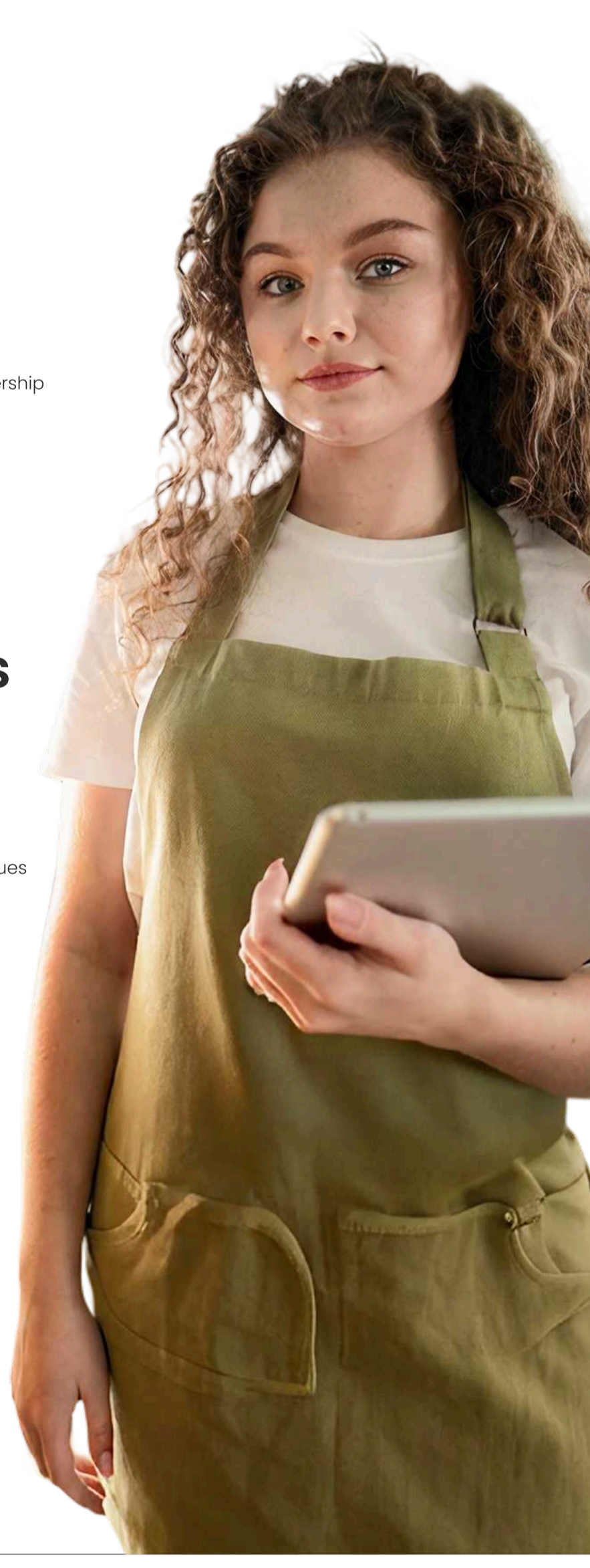
**Besoin croissant en matière de mesure des performances**

- Formations aux outils d'évaluation des performances, d'analyse et de prévision
- Outils de prévision basés sur l'IA
- Formations sur les directives et réglementations technologiques
- Prévisions fondées sur des données



**Digitalisation et automatisation**

- Formations sur les directives et réglementations technologiques
- Programmes de formation aux outils numériques avancés
- Recherches pour suivre l'évolution des besoins
- Conseil externe par des experts
- Instauration d'une culture d'entreprise proactive



**EN QUOI LES ENTREPRISES PERFORMANTES SE DISTINGUENT-ELLES ?**

**L'indice de résilience et de préparation**

Seules 7 % des entreprises du secteur européen du retail sont des "top performers"

Dans tous les secteurs, les entreprises les plus performantes s'appuient notamment davantage sur des prévisions basées sur les données et l'intelligence artificielle, accordent une importance stratégique à la formation continue et considèrent le changement comme une opportunité plutôt que comme un obstacle. Qu'en est-il du secteur du retail ?

**44% ont obtenu plus de 50 points**

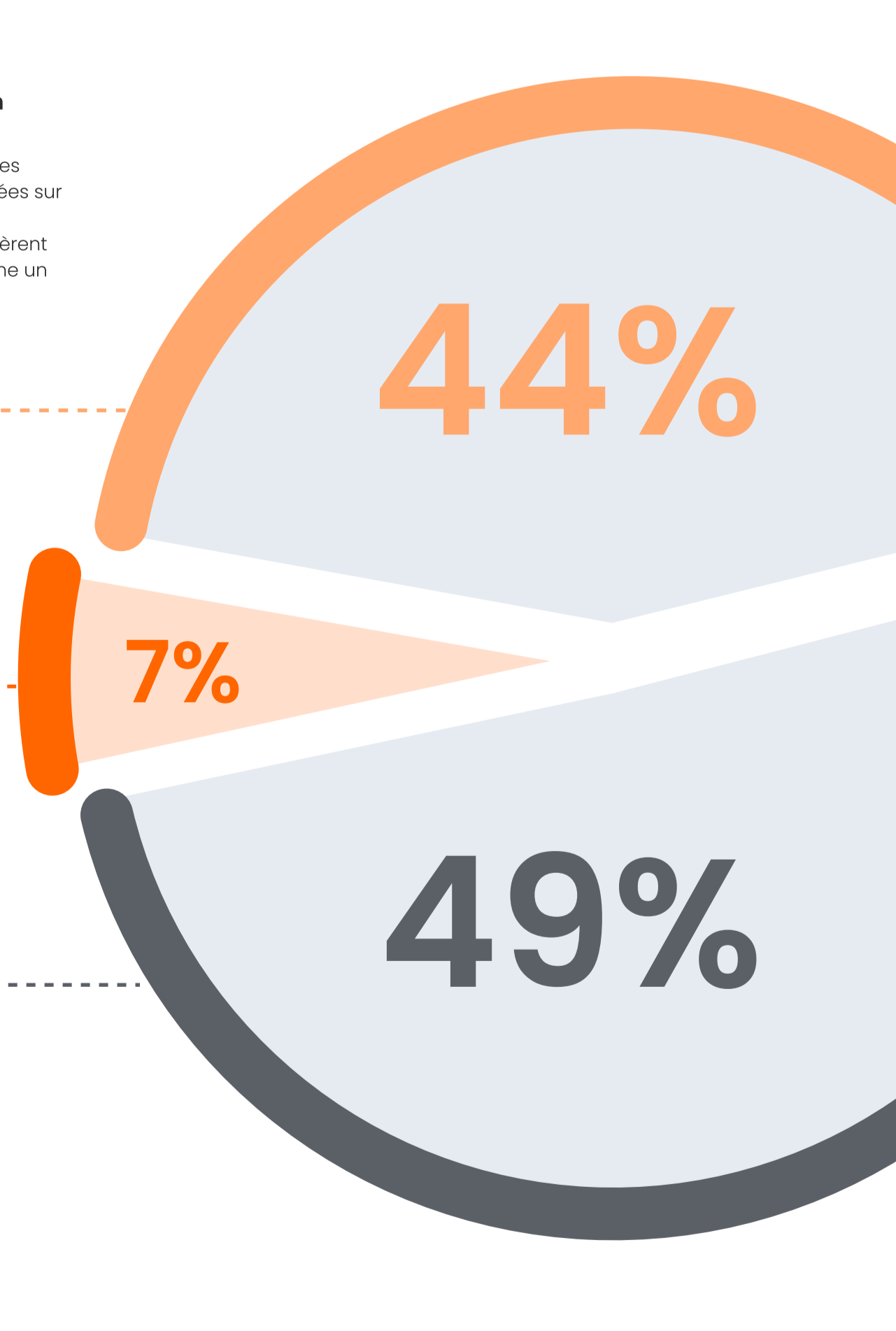
Près de la moitié fait preuve d'une préparation moyenne à forte

**7% sont des « top performers »**

Peu de entreprises affichent un degré de préparation exceptionnellement élevé et obtiennent plus de 90 points

**49% obtiennent moins de 50 points**

Près de la moitié des entreprises européennes du secteur du retail éprouvent des difficultés concernant le niveau de préparation



**Ces mesures permettent aux entreprises les plus performantes de se démarquer :**

- Une flexibilité renforcée grâce à des politiques de télétravail
- Formations continues pour de nouvelles fonctions
- Mentorat inversé (les collaborateurs les plus jeunes partagent leurs compétences et leurs points de vue avec les cadres supérieurs)

**L'avenir n'attend pas**

La réparation commence par cette question : êtes-vous prêt ? La résilience n'est pas une réaction ; c'est un choix.

Il faut agir maintenant, et tout ce dont vous avez besoin est déjà à votre portée. Faites le pas: [futureworks@atoss.com](mailto:futureworks@atoss.com)

Téléchargez l'étude complète gratuitement [ici](#)